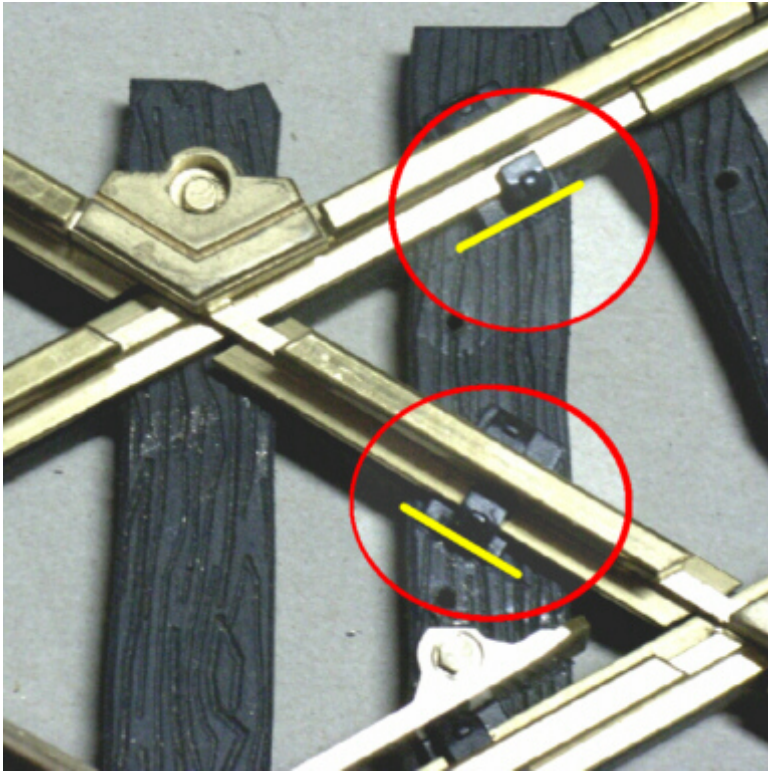


## 1 144 RADLENKERSATZ FÜR 60° KREUZUNG



Kürzen Sie die Bodenplatte der Schienenstühlchen auf der Gleisinnenseite bis an die Schienenklammer, damit die Radlenker möglichst dicht am Gleis anliegen (siehe gelbe Linie). Positionieren Sie die Radlenker auf der Grundplatte. Die kurzen äußeren dürfen dabei das quer verlaufende Gleis nicht berühren. Auch die inneren Radlenker sollen sich nicht berühren. Falls Ihre Bodenplatte noch keine Schraublöcher enthält, bohren Sie nun die Löcher mit einem Bohrer  $\varnothing 1,6\text{mm}$ . Verschrauben Sie die Radlenker auf der Grundplatte.

Viel Spaß mit unserem Bausatz wünscht die Modellbau-Werkstatt Bertram Heyn

Anregungen und Kritik nehmen wir gern entgegen.  
Technische Änderungen vorbehalten (Stand 10/06)